

OSCOM

Occupation du Sol à l'échelle COMMunale

Cyrille Airoidi

DREAL Centre/SEEVAC

12 novembre 2018



Crédit photo : Arnaud Bouissou/MEEM



Origine de OSCOM

Produit dans le cadre d'un travail collaboratif associant entre la DRAAF et de la DREAL de l'ex-région de Haute-Normandie et des DDTM de l'Eure (27) et de Seine-Maritime (76).

Il permet de générer une couche d'occupation du sol selon un algorithme d'intégration successive d'un ensemble de couches graphiques.

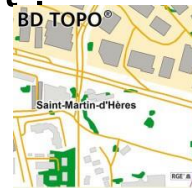
La méthode et l'outil peuvent être téléchargés à l'adresse suivante:<http://valor.national.agri/DRAAF-Haute-Normandie>

Quel est le résultat ?

Le projet OSCOM génère une couche géographique par intégration successives de couches graphiques hétérogènes.

Les couches utilisées sont :

- La BD-TOPO



- La BD-FORET



- Le registre parcellaire graphique



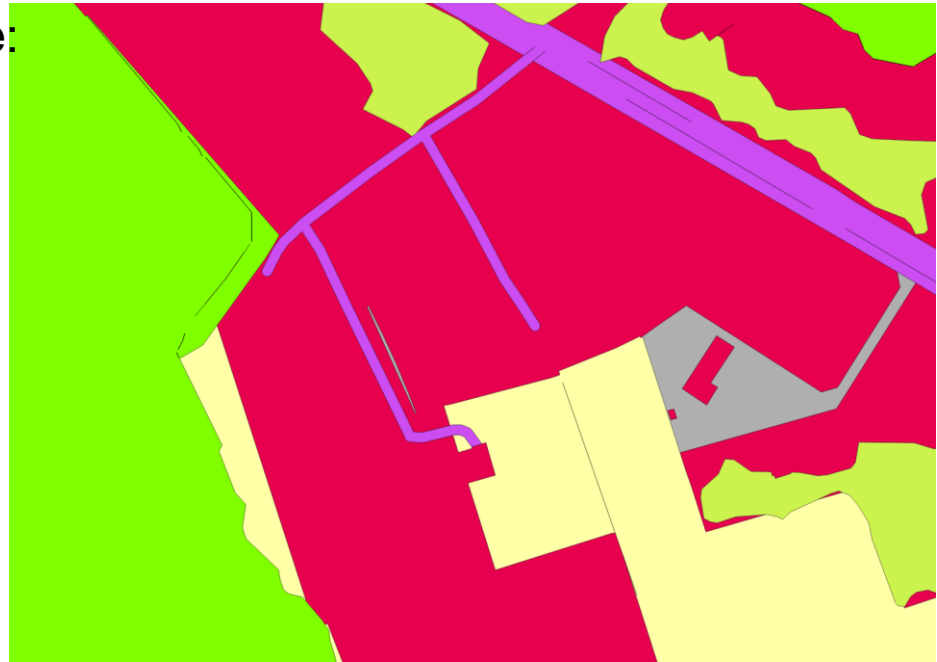
- Les fichiers fonciers (Maiic)



1^{er} résultat :Version détail
Plusieurs polygones par postes



2^{ème} résultat :Version agrégée:
Un polygone par poste et par commune

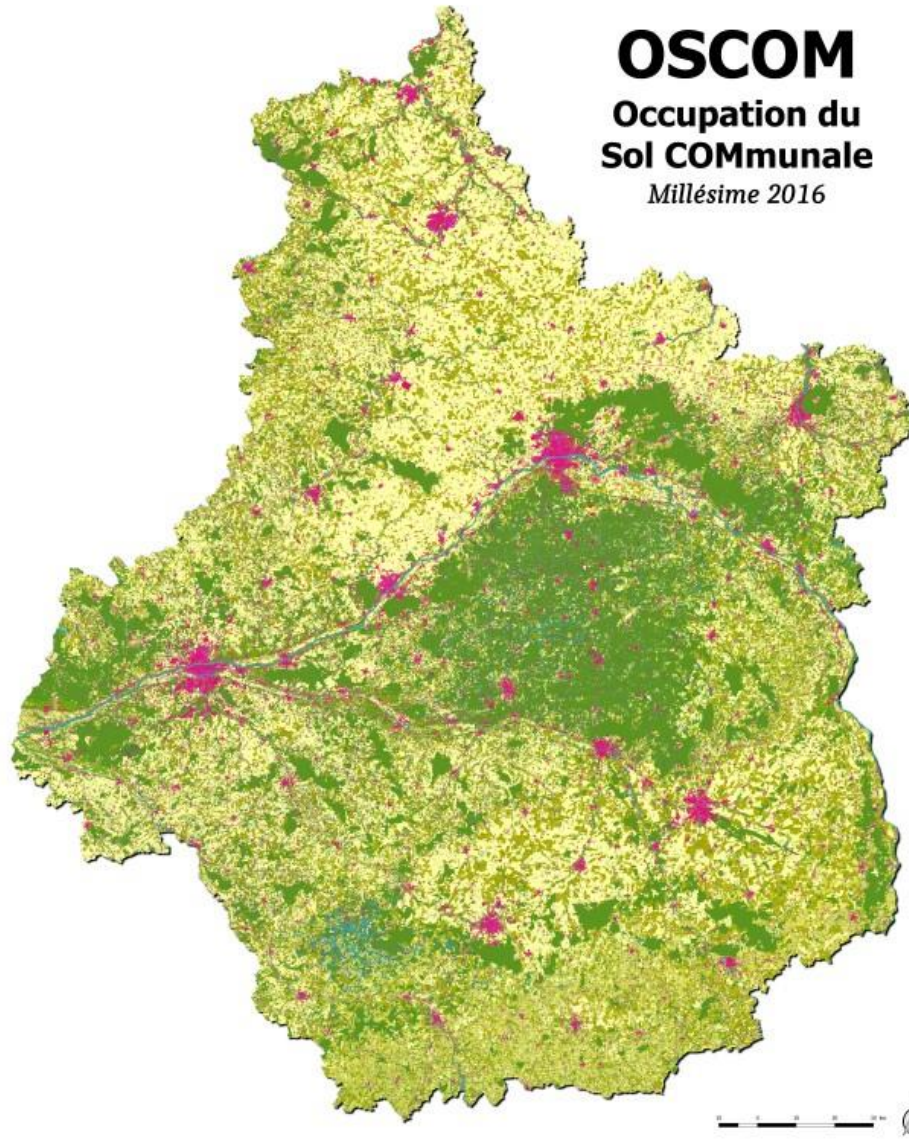


3^{ème} résultat : Un tableau communal statistique

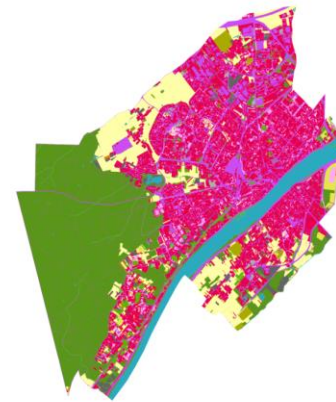
OSCOM

Occupation du Sol COMMunale

Millésime 2016



Commune de Blois



- | | | |
|---|---|---|
| ■ Espaces mixtes | ■ Espaces non bâtis en attente de requalification | ■ Autre |
| ■ Espaces urbanisés | ■ Terres agricoles mixtes | ■ Forêts |
| ■ Zones industrielles ou commerciales et réseaux de communication | ■ Terres arables | ■ Milieux à végétation arbustive et/ou herbacée |
| ■ Mines, décharges et chantiers | ■ Cultures permanentes | ■ Eaux continentales |
| ■ Espaces verts artificialisés non agricoles | ■ Prairies | |

Traitement Oscom 2016 réalisé à partir de :
 - BD TOPO® ©IGN 2016
 - RPS V2.0 ASP-IGN 2016
 - Majic 2016 DGFP

Dreal CvdL/SEEVAV/DVDEC

1^{ère} Livraison

Les contraintes identifiées

- La BD Forêt n'était pas disponible en version 2 sur l'ensemble du territoire
- Le Recensement Parcellaire Graphique a évolué sur une nouvelle version
- Utilisation des outils fournis avec le maximum de reprise des requêtes existantes pour évaluer le temps de traitement

Résultats : Erreurs manifestes de classification mais un premier

2ème Livraison

Les reprises techniques nécessaires

- Prendre en compte le nouveau format du RPG
- Evaluer le poids de la BD Foret dans le processus (Pas de mises à jour régulière de la source, similarité avec la BD Topo)

Evolutions du contenu.

- Séparation de la voirie du bâti industriel

La première livraison sera remplacée par la version de la 2ème livraison pour les millésimes 2015 et 2016.

OSCOM évolution



La temporalité

- Elle sera principalement influencée par la mise à jour du référentiel BD Topo (continu sur un cycle décennal, migration sur un cycle triennal) .
- Le RPG et les fichiers fonciers sont des mises à jour annuelles.
- La BD Foret V2 est à l'étude pour une mise à jour triennale.

- Une première version de l'évolution sera produite pour les millésime 2015-2016.
- Nous allons saisir le PNE référentiel de la question des dates de mise à jour communales de la BD Topo pour précisément définir un indice qualifiant la temporalité par commune.

Étape de fabrication



0 - Emprise communale vierge de la BD-TOPO®



1 - Intégration des couches surfaciques (1-10) de la BD-TOPO®



2 - Intégration des couches linéaires (11-13) de la BD-TOPO®



3 - Intégration de la couche végétation (14) de la BD-TOPO®



4 - Intégration de la couche forêt (15) de la BD-FORET®



5 - Tâche urbaine définissant la « végétation artificialisée »



6 - Intégration de la couche « végétation artificialisée » (16)



7 - Intégration du RPG agricole (17-21) de l'ASP



8 - Intégration du parcellaire Majic (22-31) de la DGFIP



9 - Algorithme de comblement des vides (32)

Nomenclature

Inspirée de la nomenclature Corine Land Cover 2006

Niveau 1		Niveau 2					Observation
Code	Libellé	Code	Libellé	Code couleur			
				Rouge	Vert	Bleu	
0	Espaces mixtes (RVB : 100-100-100)	00	Espaces mixtes	100	100	100	Parcelles d'occupation mixte selon Majic
1	Territoires artificialisés (RVB : 230-000-077) (Corine Land Cover 2006)	11	Zones urbanisées	230	000	077	Nomenclature et code couleur Corine Land Cover 2006
		12	Zones industrielles ou commerciales et réseaux de communication	204	077	242	
		13	Mines, décharges et chantiers	166	000	204	
		14	Espaces verts artificialisés non agricoles	255	166	255	
		15	Espaces non bâtis en attente de requalification	175	175	175	Nomenclature MOS H.N.
2	Territoires agricoles (RVB : 255-255-168) (Corine Land Cover 2006)	20	Terres agricoles mixtes	170	170	000	Ilôts d'occupation mixte selon le RPG
		21	Terres arables	255	255	168	Nomenclature et code couleur Corine Land Cover 2006
		22	Cultures permanentes	230	128	000	
		23	Prairies	230	230	077	
		24	Autre	255	230	166	Selon RPG
3	Forêts et milieux semi-naturels (RVB : 128-255-000) (Corine Land Cover 2006)	31	Forêts	128	255	000	Nomenclature et code couleur Corine Land Cover 2006
		32	Milieux à végétation arbustive et/ou herbacée	204	242	077	
5	Surfaces en eau (RVB : 000-204-242) (Corine Land Cover 2006)	51	Eaux continentales	000	204	242	Nomenclature et code couleur Corine Land Cover 2006

Quelques questions ?

- La couche détail multi-polygone représente une entité par source et pour chaque poste et non une entité par polygone. Est-elle réellement pertinente par rapport à la couche agrégée ?
- La nomenclature OSCOM répond-elle au besoin ?
- L'échelle communale suffit-elle ?

Mise en ligne

https://ssm-ecologie.shinyapps.io/protein_CVdL/

FIN

